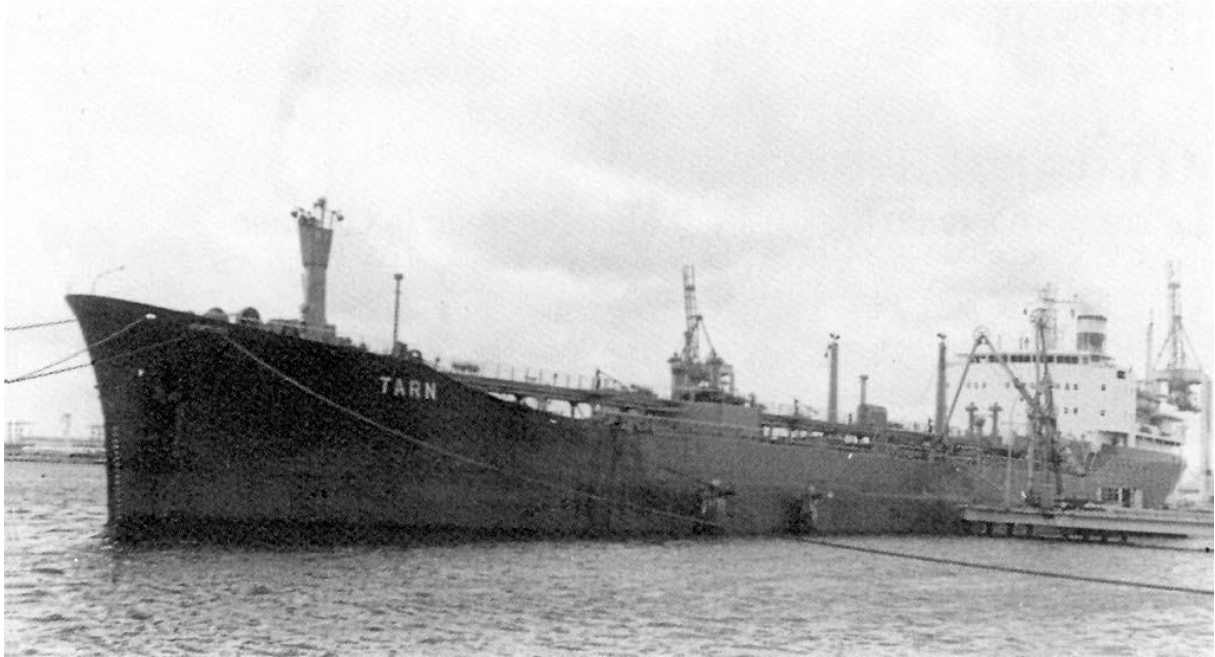


# Tarn (2)



Construit par Uddevallavarvet A/S (222), Uddevalla sous le nom de ATHELDUCHESS pour Athelduchess Tanker Co. (Athel Line), U.K. Livré en 09.1968

## Caractéristiques :

Longueur h.t.	160,13 m
Longueur p.p. :	152,41 m
Largeur	20,82 m
Creux	11,82 m
Jauge brute:	10.714 tx
Jauge nette:	6.701 tx
<b>Port en lourd :</b>	<b>17.892 tonnes</b>

**Propulsion:** Un moteur Diesel 6 cylindres, 2 temps, B&W construit par le chantier.

Puissance: 9.000 Cv

Vitesse: 14 nœuds.

1969 renommé ANCO DUCHESS affrété à Anco Group.

1978 acheté (3.2M\$) par Locafrance Service S.A. (Pétromer), Bordeaux et renommé TARN.

1983: vendu à Ravennavi SpA, Italie et renommé TAURUS ERRE.

1992: vendu à Intermed S.A., Monte Carlo (pavillon maltais) et renommé SEA HORSE.