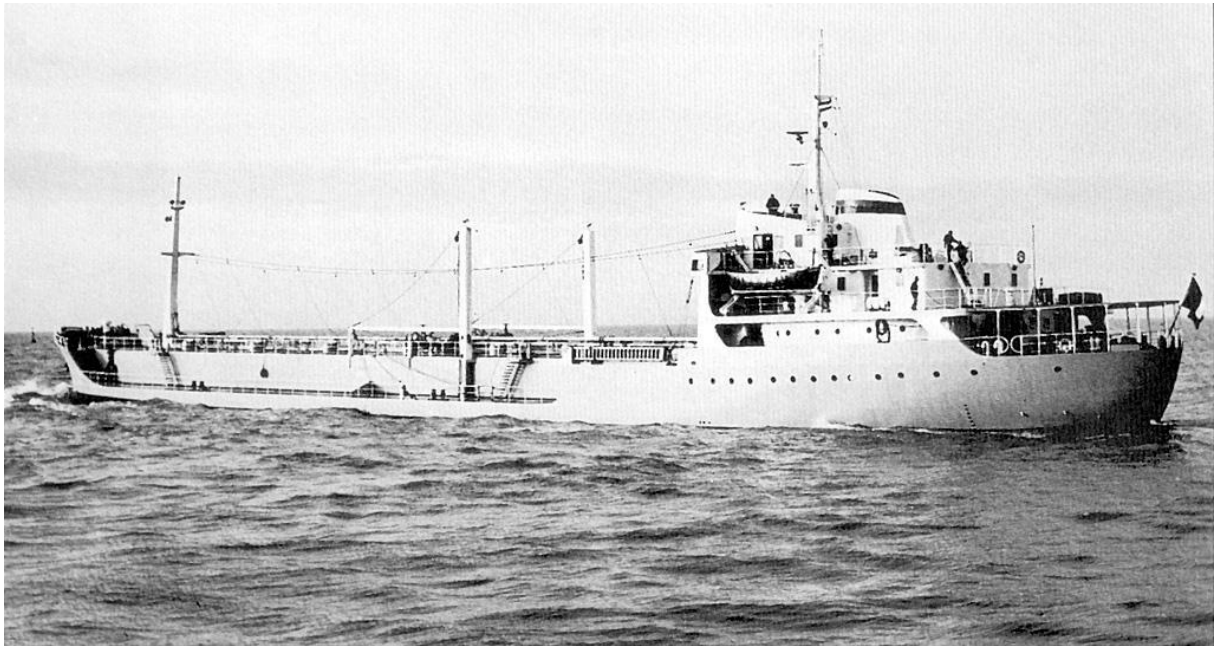


# Gimone



Construit par les At. & Ch. de La Rochelle-La Pallice (163), La Rochelle sous le nom de GIMONE pour la Cie. Européenne d'Armement, Bordeaux. Lancé en 1968. Livré en 1969:

## Caractéristiques

Longueur h.t.	100,03 m
Longueur p.p. :	94,51 m
Largeur	16,01 m
Creux	6,51 m
T.E. :	5,60 m
Jauge brute:	3 412 tx
Jauge nette:	2.198 tx
<b>Port en lourd :</b>	<b>5.318 tonnes</b>

**Propulsion:** Deux moteurs Diesel, 6 Cylindres, 4 temps, entraînant 2 hélices, construits par Werkspoor N.V., Rotterdam.

Puissance: 3.100 Cv

Vitesse: 11.75 knots,

Equipage: 8 officiers + 12 marins

1978: vendu à Locafrance Service S.A. (Pétromer), Bordeaux.

1991: vendu à Pétramarine S.A., St. Vincent.

1995: vendu à Stratton Int. S.A., Saint Vincent et renommé *DONA*

1997: vendu à Blake C' Ltd, Nigeria et renommé *ADU*.

2000: en service.

- Le nom : affluent de la Garonne.