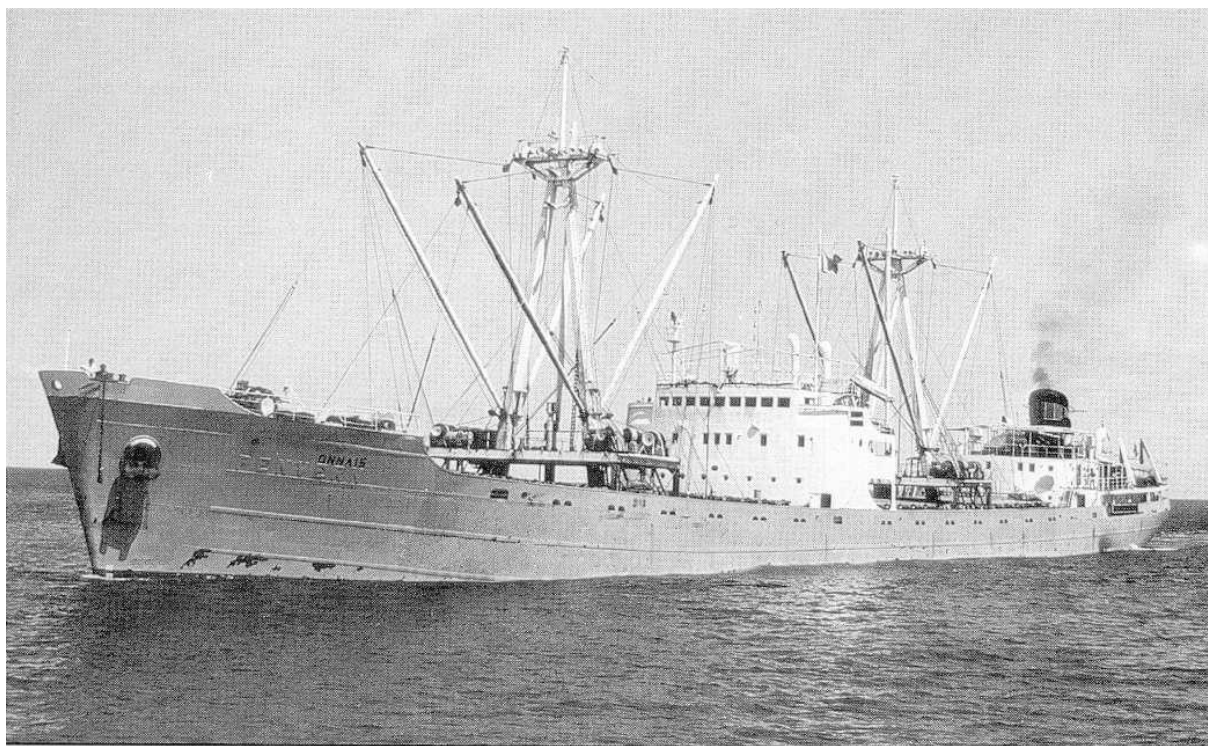


# Penvern



Minéralier "BOURBONNAIS" entrant à Port-des-Galets le 30.08.1974 (Photo de l'auteur)

Construit par les Chantiers et Ateliers de la Loire. Lancé le 26.06.1953 pour le compte de la Cie Nantaise des Chargeurs de l'Ouest, Nantes. En service 17.03.1954

## Caractéristiques

Longueur.	124,71 m
Longueur entre. p. p.	117,75 m
Largeur.	16,50 m
Creux.	9,30 m
J. B.	5.414 tx.
J.N. :	2.818 tx
T. E.	7,04 m
<b>Port en lourd:</b>	<b>7.625 t.</b>

Cales: 4

Volume total *grains* 2.106 m<sup>3</sup>

Panneaux. de chargement : 4 (Dim. max. 12.12 x 11.04 m)

Mâts de charge 8 de 5 t. + 2 bigues de 10 t

**Propulsion:** Turbine Rateau à double expansion (construite par les At. & Ch. De Bretagne)

Puissance. 3.000 CV

Vitesse. 12 nœuds

- Vendu à la NOCHAP renommé BOURBONNAIS