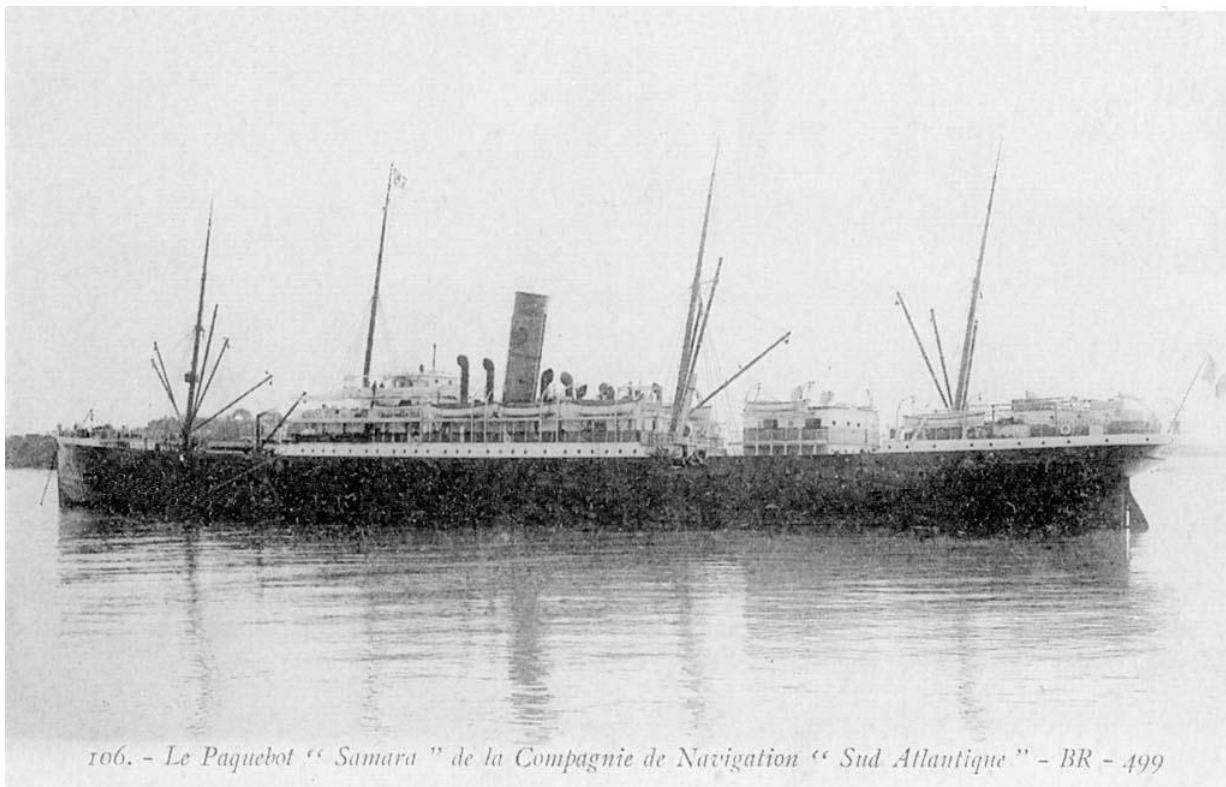


Samara



Paquebot construit chez HARLAND & WOLFF à BELFAST en 1894, pour la BIBBY LINE.

Caractéristiques

- L. = 139 m 88 ; l. = 15 m ; jauge brute: 6.007 tx ; port en lourd: 6.400 t.

Propulsion : 2 machines alternatives - 2 hélices.

Puissance : 4.000 Cv

Vitesse : 13 nœuds

Passagers : 1^{ère} classe : 72 – 2^{ème} classe : 95 - émigrants : 750.

- Ex « STRAFFORDSHIRE », acquis en 1912 par la Cie de Navigation SUD-ATLANTIQUE.

-- 1923 : vendu à la démolition en Italie.