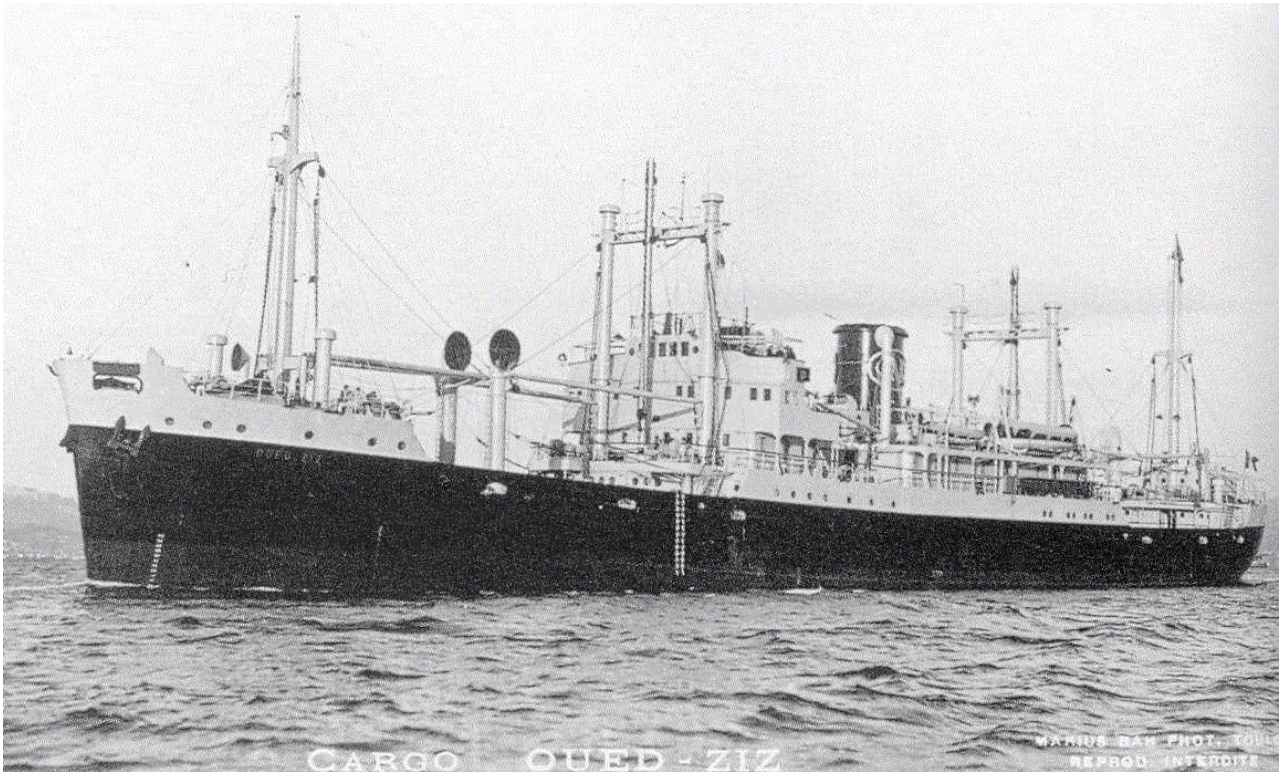


Oued Ziz



Cargo arachidier construit par les Forges et Chantiers de la Méditerranée à La Seyne pour la Cie de Navigation Paquet, Marseille sous le nom de **OUED ZIZ**. Lancé le 12 mars 1949.

Caractéristiques :

Longueur h.t.	103,00 m
Longueur p.p.	98,00 m
Largeur	15,00 m
Creux	7,70 m
Tirant d'eau :	5,69 m
Jauge brute:	3.853 tx
Jauge nette:	2.739 tx
Port en lourd :	4.200 tonnes

Propulsion:	Un moteur Diesel Sulzer 7SPD60, 7 Cylindres 60/104, 2 temps, simple effet.
Puissance :	3.100 Cv à 135 t/mn
Vitesse:	13 nœuds.
Sister-ships:	OUED SOUS, HILAIRE MAUREL

- Le nom: fleuve marocain

1950 : 15 février, mis en service sur la ligne Marseille, Sénégal et tous les ports du Maroc pour les primeurs

1965 : septembre, cédé à la Cie Sénégalaise de Navigation, renommé FERLO

1968 : 1^{er} juin, perd son hélice et a une grave avarie de machine à 80 milles de Casablanca. Grosse voie d'eau. Equipage évacué. Navire remorqué jusqu'à Casablanca, puis déchargé.

1968 : fin de l'année, jugé irréparable par les assureurs, il est démolé en Espagne à Castellon.