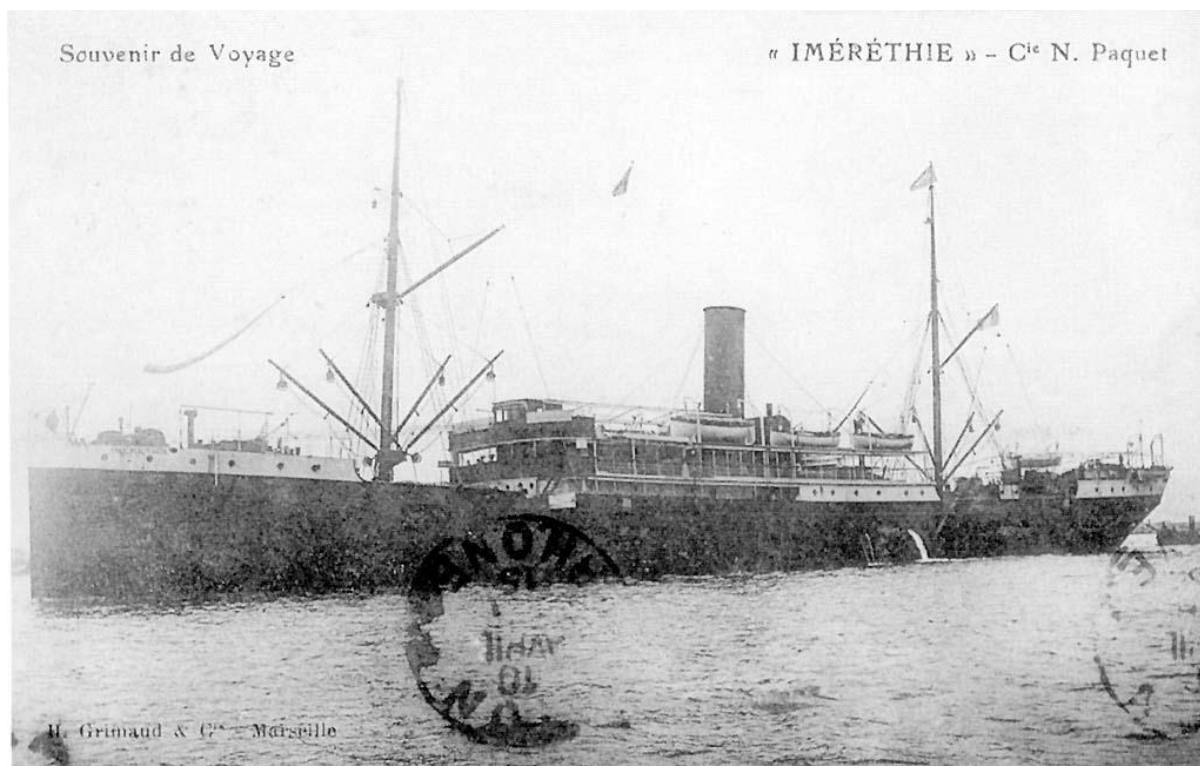


Iméréthie



Construit aux Chantiers de la Méditerranée (La Seyne).

Caractéristiques

Jauge brute : 3 490 tonneaux,
Longueur : 105 mètres,
Largeur : 12 mètres,
Vitesse : 12 nœuds,
126 passagers en 3 classes, 1 200 passagers entreponts.

Iméréthie, fut construit en 1903 pour le service de la mer Noire que la Compagnie Paquet assurait, au départ de Marseille, avec ses plus récents navires.

En 1906, des transformations de superstructures changèrent sa silhouette (la carte le représente à cette époque).

En 1916, il est coulé par abordage par le croiseur Cassard au large des côtes marocaines : les efforts pour le remorquer resteront vains.