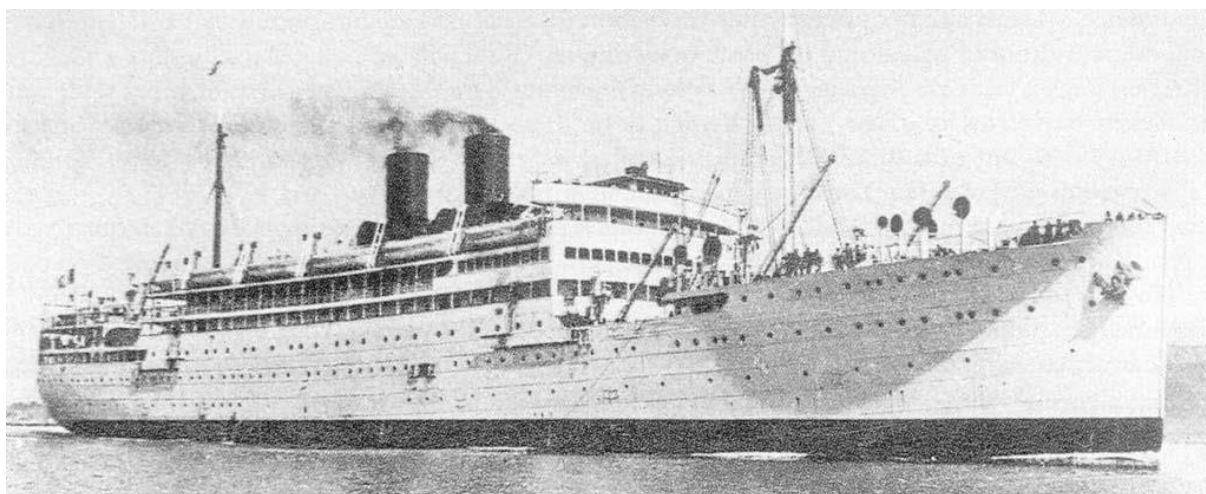


# Koutoubia



Le « Koutoubia » avant la guerre

Construit par les Forges et Chantiers de la Méditerranée à La Seyne sur-Mer pour la Compagnie Paquet. Lancé le 20 décembre 1930. Mis en service le 16 août 1931

## Caractéristiques

Longueur:	135,20 m
Largeur:	17,80 m
Jauge brute:	8.790 tx
Déplacement :	10.800 tonnes
Propulsion:	2 groupes de 3 turbines Parsons à simple réduction, 2 hélices. 6 chaudières Prudhon Capus à 16 kg/ cm <sup>2</sup> , tirage Howden, chauffe au mazout.
Puissance:	8.900 CV
Vitesse:	16,5 nœuds
Passagers:	211 - 143 – 162
Sister-ship:	<i>Djénné</i>

**Ligne:** Marseille, Casablanca, Dakar.

- **KOUTOUBIA** : Nom de la célèbre mosquée de Marrakech

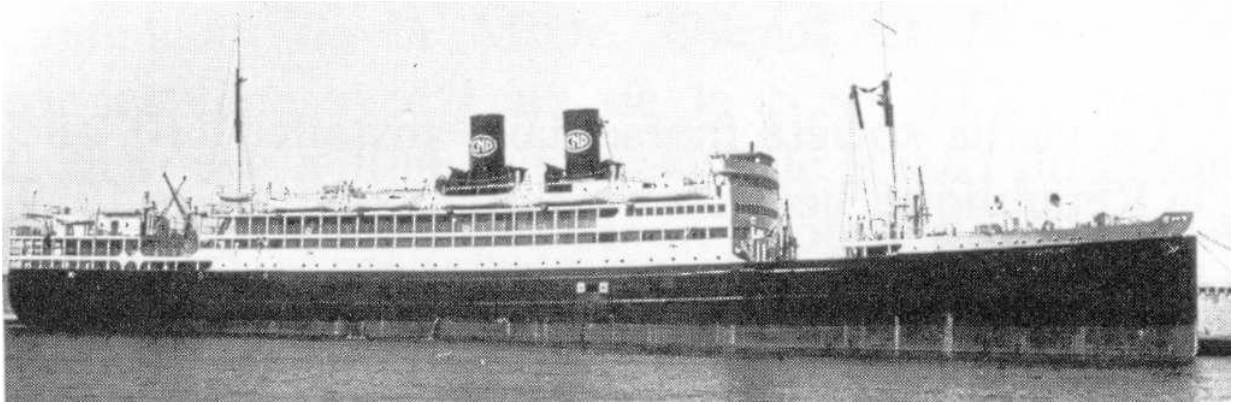
**1942** : *Koutoubia* est sabordé à Bougie. Il est renfloué puis remis en état à Marseille, en 1946, après neuf mois de travaux.

**1946** : reprise du service sur la ligne Marseille-Dakar par *Koutoubia*, le 23 août.

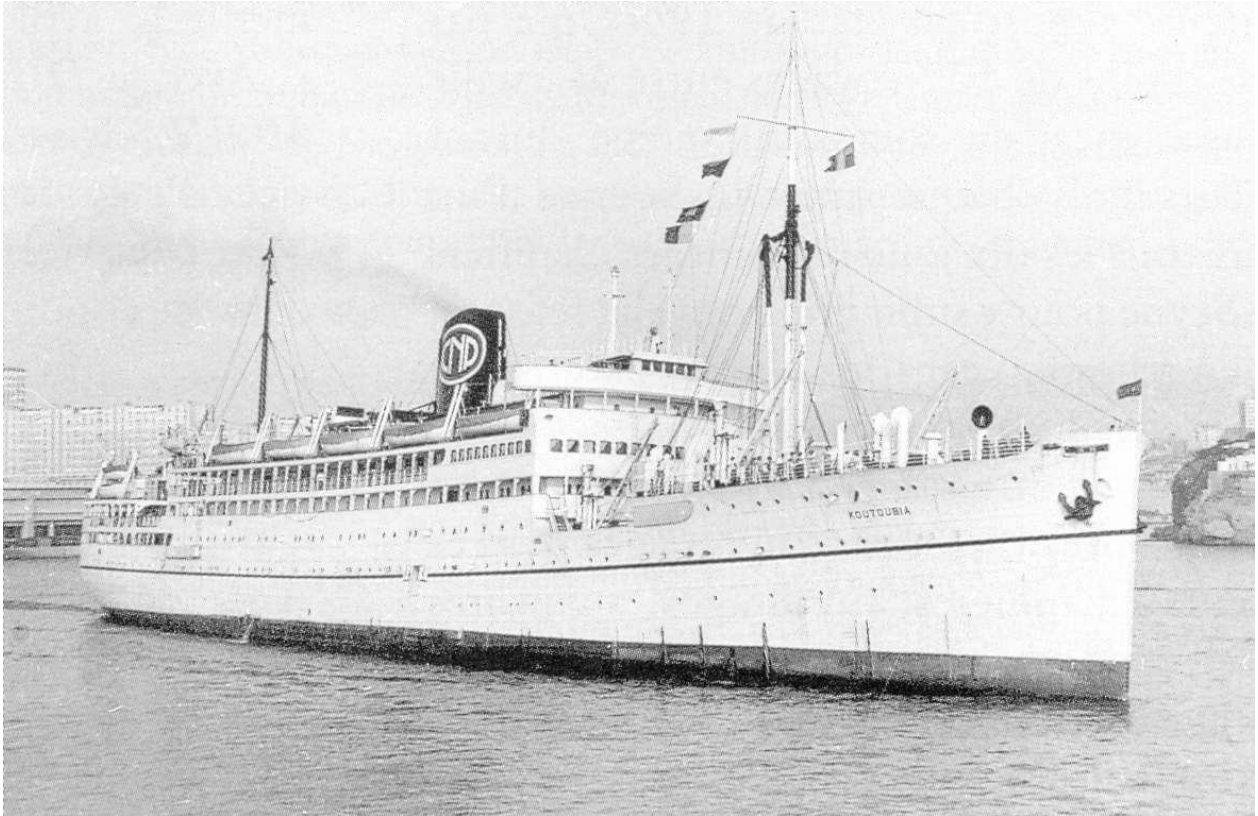
**1950** : *Koutoubia* est transformé et modernisé aux chantiers où il a été construit. Une nouvelle cheminée profilée lui donne une silhouette plus moderne.

**1960** : Transfert de *Koutoubia* à la Compagnie Française de Navigation. Rebaptisé *Phocéa*.

**1967** : vendu à la démolition à Tarragone (Espagne) à l'âge de 33 ans.



Le « Koutoubia » au début de sa carrière



Le « Koutoubia » après sa refonte complète