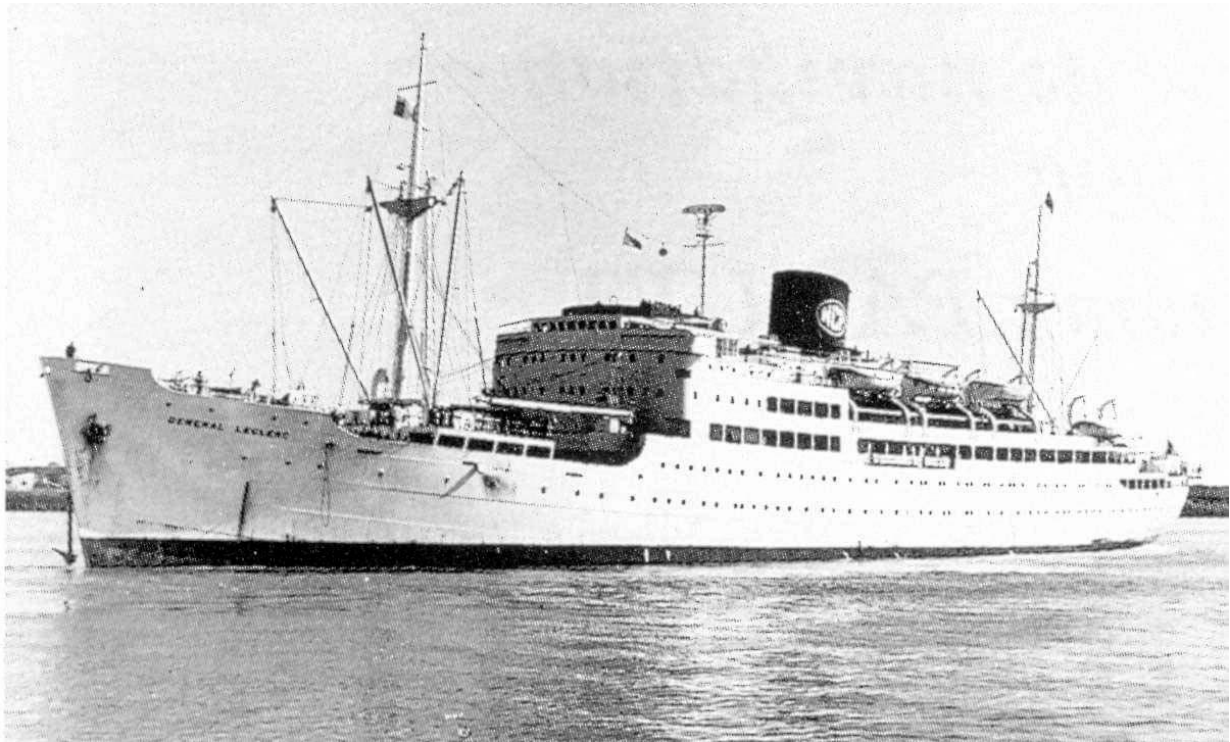


Général Leclerc



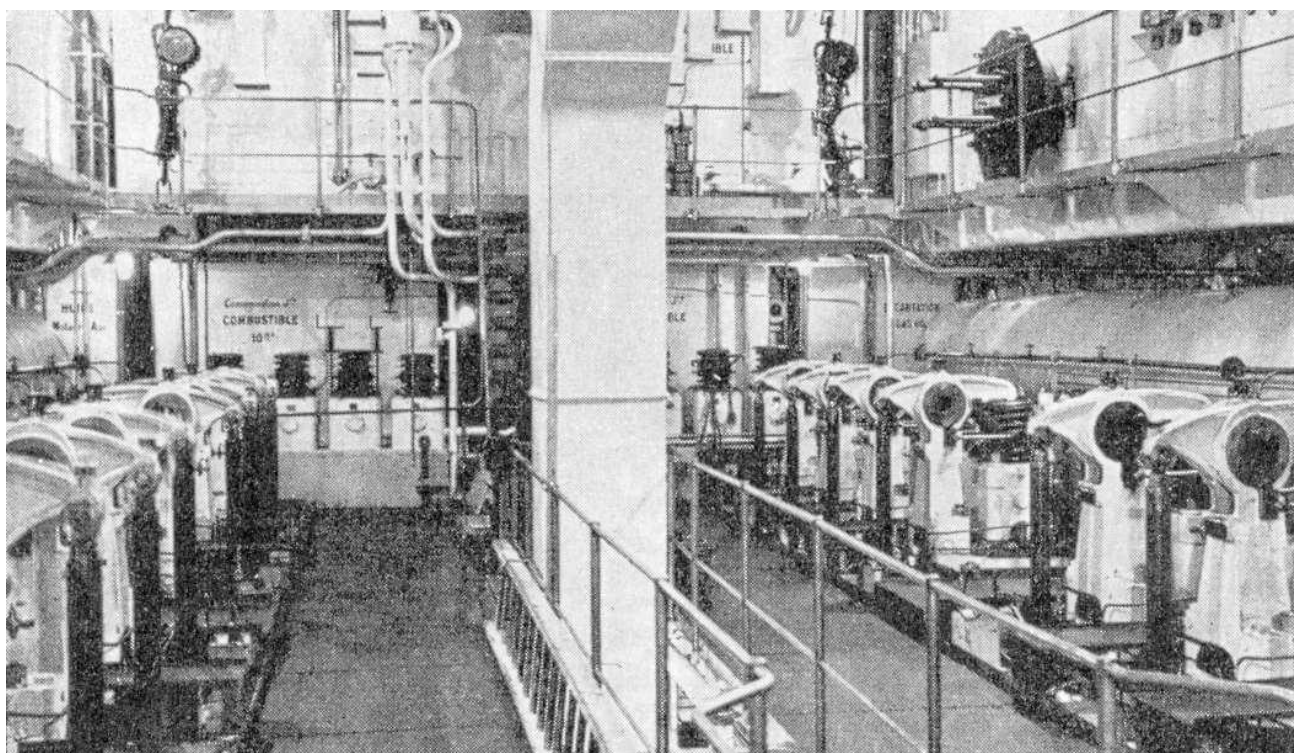
LECLERC Philippe de HAUTECLOQUE (1902-1947). Fait prisonnier il s'évade pour rejoindre le Général de GAULLE à LONDRES. Fait rallier le CAMEROUN à la France Libre. Conquiert le Fezzan et rejoint TRIPOLI avec sa division. Avec la 21 Division Blindée, débarque en Normandie. Il reçoit à PARIS, à la Gare Montparnasse, la reddition du Gouverneur allemand CHOLTIZ. Il libère STRASBOURG et entre à BERCHTESGADEN. Commandant supérieur en INDOCHINE, il signe au nom de la France l'acte de capitulation du Japon. Inspecteur d'Afrique du Nord, il se tue en avion en 1947 et est élevé à la dignité de Maréchal de France à titre posthume en 1952.

Paquebot construit aux Chantiers de l'Atlantique, Penhoët à SAINT-NAZAIRE, pour la Compagnie Maritime des Chargeurs Réunis. Lancé le 11 octobre 1951. Mis en service en 1952

Caractéristiques

- Longueur: 146 m 08
- Largeur: 18 m 88
- Jauge brute : 9.500 tx
- Port en lourd : 5.320 t.
- Propulsion: 2 moteurs BURMEISTER & WAIN 862 VTF 115 - 8 cylindres, 2 temps, simple effet, construits par Schneider & Cie, Le Creusot
- Puissance : 8.800 CV à 140 t/mn, 8.000 CV à 125 t/mn.
- Vitesse : 18,5 nœuds, 16 en service.
- Passagers : 1^{ère} classe 125 ; 2^{ème} classe : 78 ; 3^{ème} classe : 428.
- 28 novembre 1951 : appareille à SAINT NAZAIRE pour BORDEAUX.
- 14 décembre 1951 : premier départ de BORDEAUX pour la C.O.A.
- 12 novembre 1952 : inaugure la gare maritime de POINTE-NOIRE.
- Début 1958 : amélioration des aménagements à MARSEILLE.

- 1965 : transféré à la C.N.P.
- Décembre 1968 : devient panaméen « GENERAL LECLERCQUE ».
- Mai 1969 : devient pakistanais « SAFINA-E-RAFAT » puis « SAFINA E SIAHAT » en juin 1970.
- Octobre 1971 démoli à KARACHI après incendie.



Vue de la machine du « Général Leclerc ».
Parquet des culasses, où l'on aperçoit les 2 moteurs B&W 8-62 VTF 115