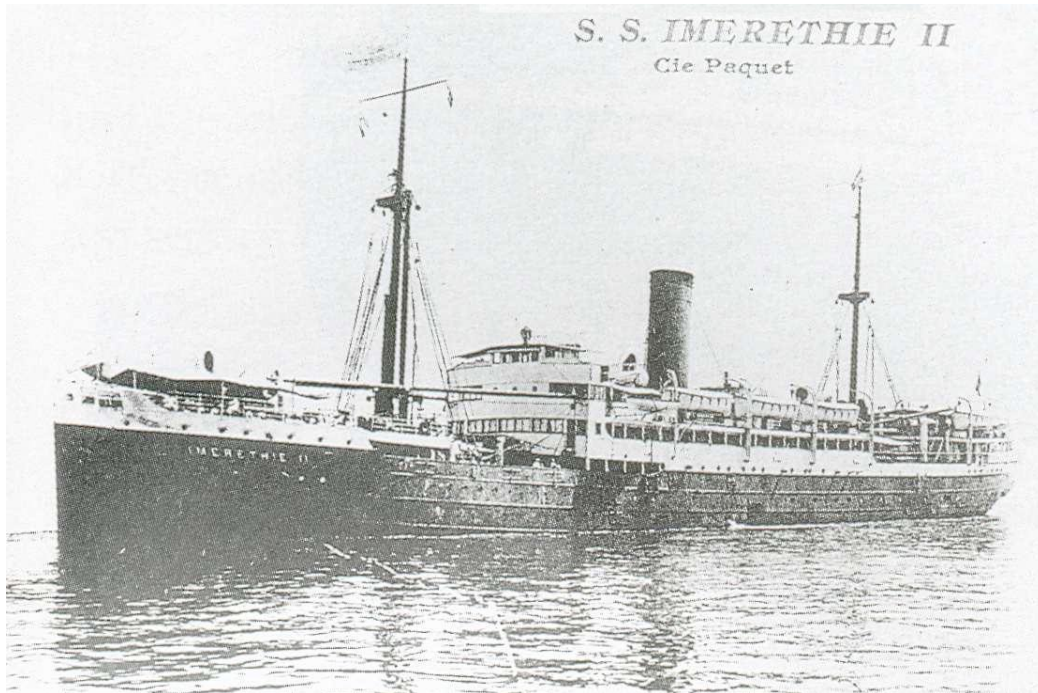


# Iméréthie II



Construit par les Forges et Chantiers de la Méditerranée à La Seyne pour la Cie de Navigation Paquet, Marseille sous le nom de *IMERETHIE II*. Lancé le 28 octobre 1924.

## Caractéristiques :

Longueur h.t.	104,40 m
Longueur p.p.	100,00 m
Largeur	13,20 m
Creux	8,60 m
Jauge brute:	3.712 tx
Jauge nette:	2.174 tx
<b>Port en lourd :</b>	<b>3.836 tonnes</b>

<b>Propulsion:</b>	Une machine alternative à triple expansion FCM, 1 hélice, 3 chaudières tubulaires à retour de flamme de type Prudhon Capus à 13 kg/cm <sup>2</sup> , tirage Howden. Chauffe au charbon
Puissance :	2.540 Cv
Vitesse:	12 nœuds en service

IMERETHIE : nom d'un pays de Transcaucasie annexé à la Russie en 1810, faisant partie de la Géorgie

1935 : mis en service sur la Mer Noire, puis sur la ligne du Maroc

1936 : réquisitionné par l'Etat pour évacuer les ressortissants français de la côte nord-est de l'Espagne vers Marseille et Port Vendres

1942 : saisi par les Allemands à Marseille

1944 : 22 août, sabordé par les Allemands dans la passe de la Joliette à Marseille

1944 : 25 octobre, renfloué

1946 : 6 juillet, épave condamnée et démolie