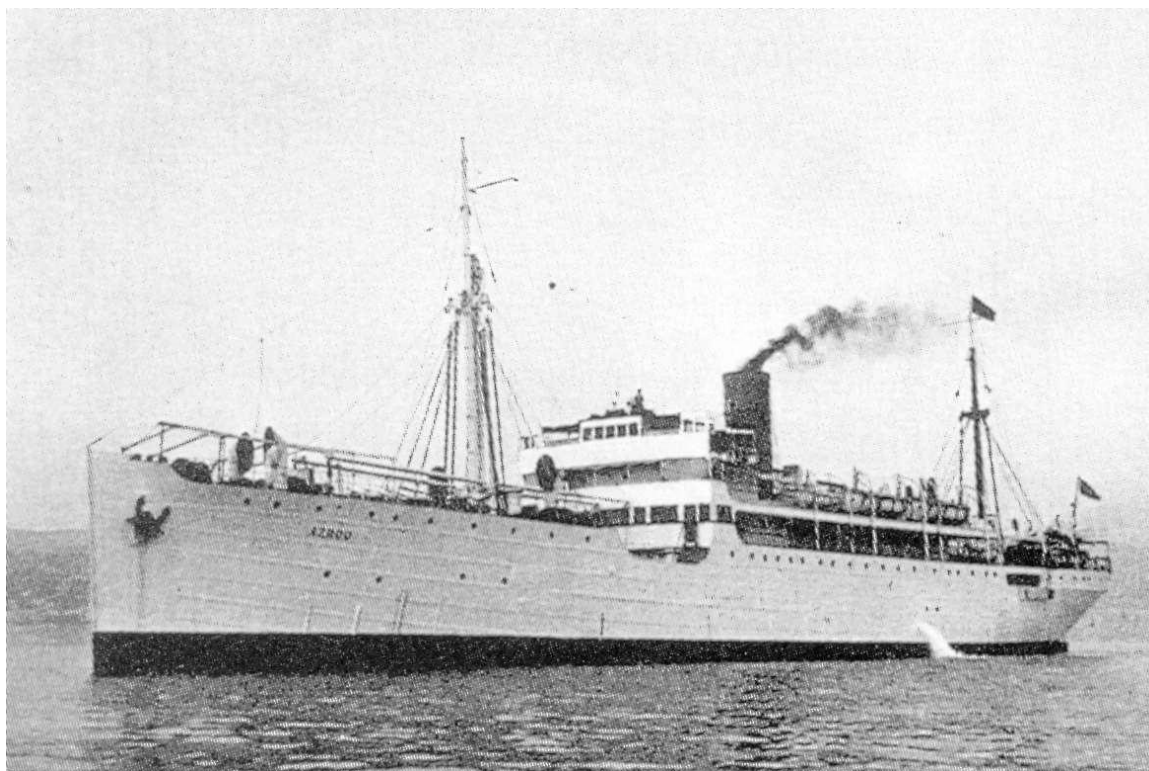


# Azrou



Construit par les Ateliers et Chantiers de Bretagne à Nantes sous le nom de AZROU pour la Cie Navigation Paquet, Marseille. Lancé le 28 août 1930. Mis en service le 2 février 1931.

## Caractéristiques :

Longueur h.t.	104,25 m
Longueur p.p.	100,60 m
Largeur	13,10 m
Creux	8,16 m
T.E.	6,74 m
Jauge brute:	2.997 tx
Jauge nette:	1.679 tx
<b>Port en lourd :</b>	<b>3.225 tonnes</b>
Passagers : total :	875

<b>Propulsion:</b>	Un groupe de turbines Rateau- Bretagne à double réduction.
Puissance :	3.200 Cv
Vitesse:	14,5 nœuds.
Equipage total:	50

- Le nom : Ville du Maroc

1939-1940 : réquisitionné par la Marine Nationale

28 mars 1941 : en convoi K42, est poursuivi par des bâtiments de guerre anglais. Se réfugie dans le port de Nemours. La batterie côtière canonne les navires anglais qui ripostent. Quatre tués et onze blessés du côté français

14 décembre 1942 : saisi par les Allemands, donné aux italiens, renommé *TERNI*

1943 : 16 avril à 19h45, torpillé et coulé par le sous-marin anglais UNISON au large de Catane, à 2 milles du Cap Scampolato