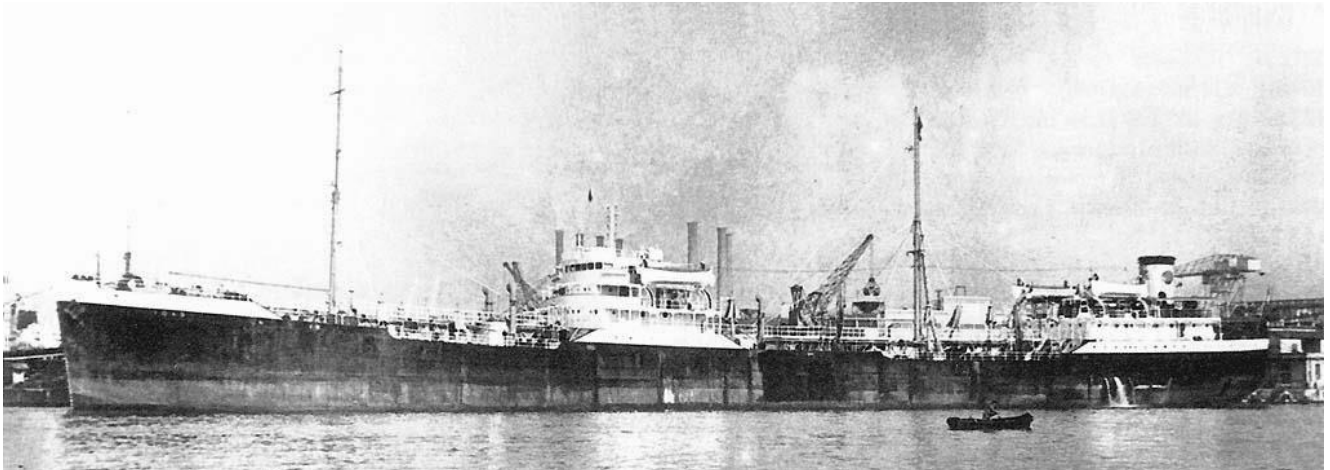


Idas



Construit par Lithgows Ltd. (870), Port Glasgow sous le nom de AMASTRA for Anglo-Saxon Petroleum Co. Ltd. London, U.K. Lancé le 18.12.1934. Livré en 1935.

Caractéristiques:

Longueur:	147.02 m
Longueur p.p. :	140.20 m
Largeur :	18.00 m
Creux :	10.36 m
T.E.:	8.40 m
Jauge brute :	8.072 tx
Jauge nette :	4.777 tx
Port en lourd :	12.180 tonnes

Propulsion: Un moteur Diesel 8 Cylindres Werkspoor construit par L G. Kincaid & Co. Ltd., Greenock.

Puissance: 4.250 Cv

Vitesse: 12 nœuds.

1943: converti en ravitailleur de porte-avions MAC 4.

1945: retour à la navigation civile.

1951: acheté par la Sté. Maritime Shell, renommé IDAS.

27.06.1955: arrive à La Spezia pour démolition.

- Sister-ships. *IANTHINA, IOPAS, IACRA, IMBRICARIA, IOALEA.*